



Workshop-Thema

«play more football» - eine neue Herausforderung als Chance





Workshop-Thema

Herausforderungen und Chancen durch «PMF»

Herausforderungen für den Verein

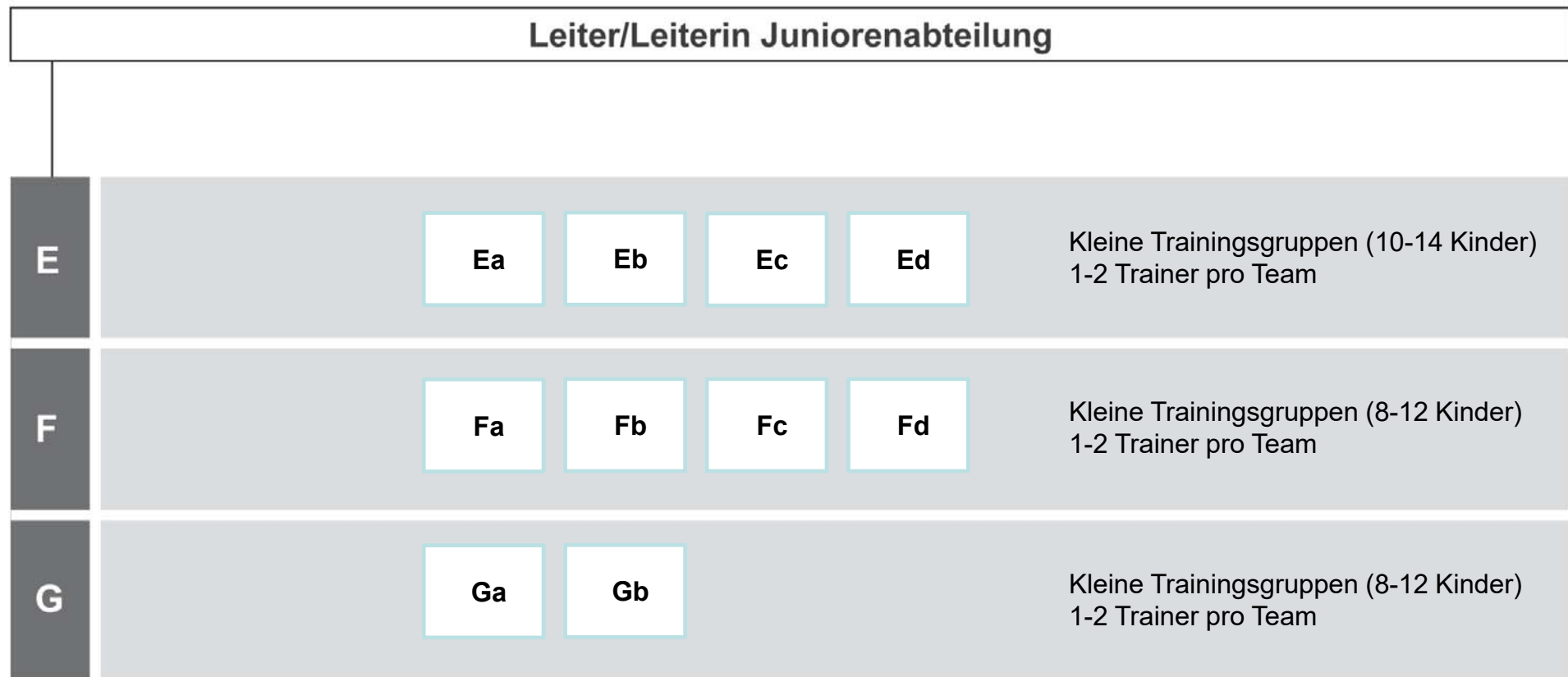
- «play more football» innert Frist umsetzen
- Rahmenbedingungen erfüllen und Überzeugungsarbeit leisten
- Neue Hilfskräfte rekrutieren

Chancen für den Verein

- Strukturen optimieren, Lasten verteilen
- KIFU-Motto «Erlebnis vor Ergebnis» leben
- «Neue» Qualitäten entwickeln



Führungs-Struktur bilden





Führungs-Struktur bilden





Führungs-Struktur bilden

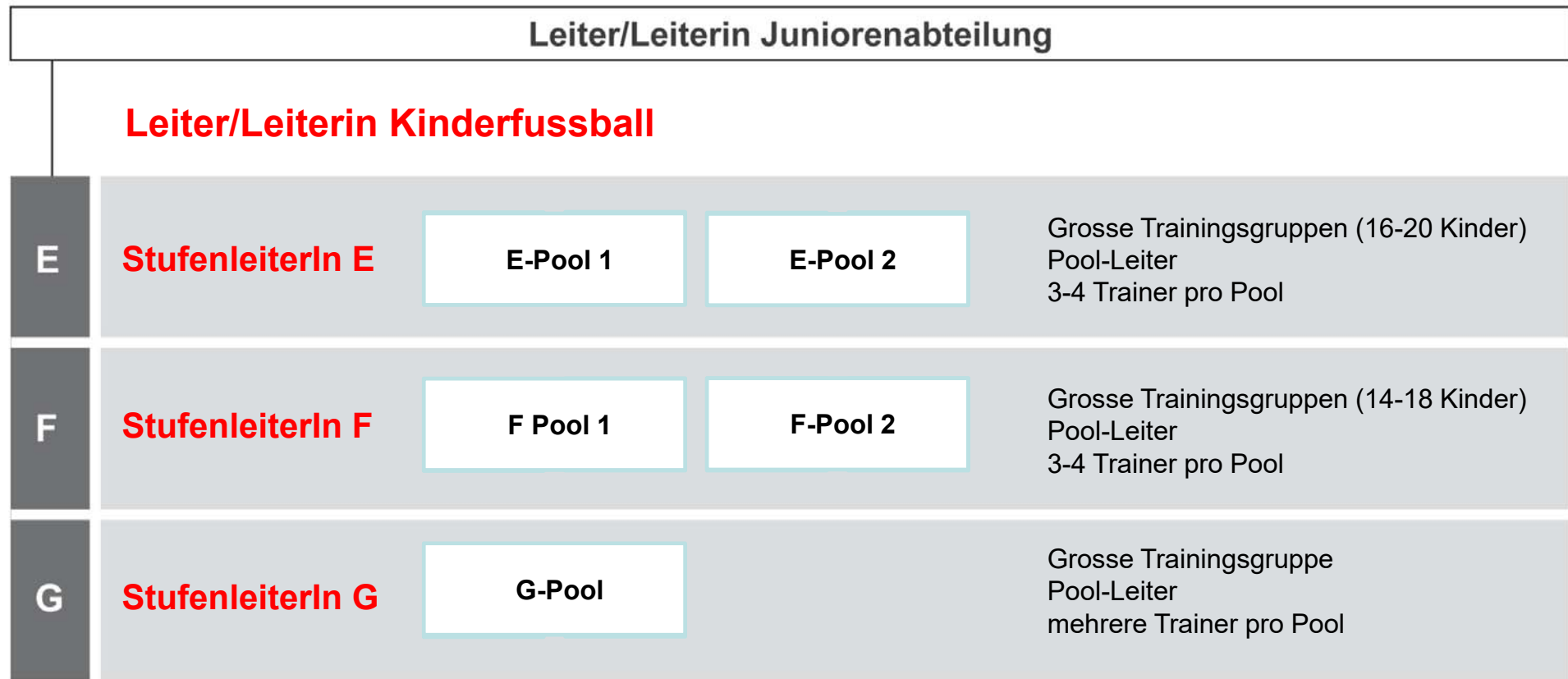
KIFU Fach- & Führungsgremium





Führungs-Struktur bilden

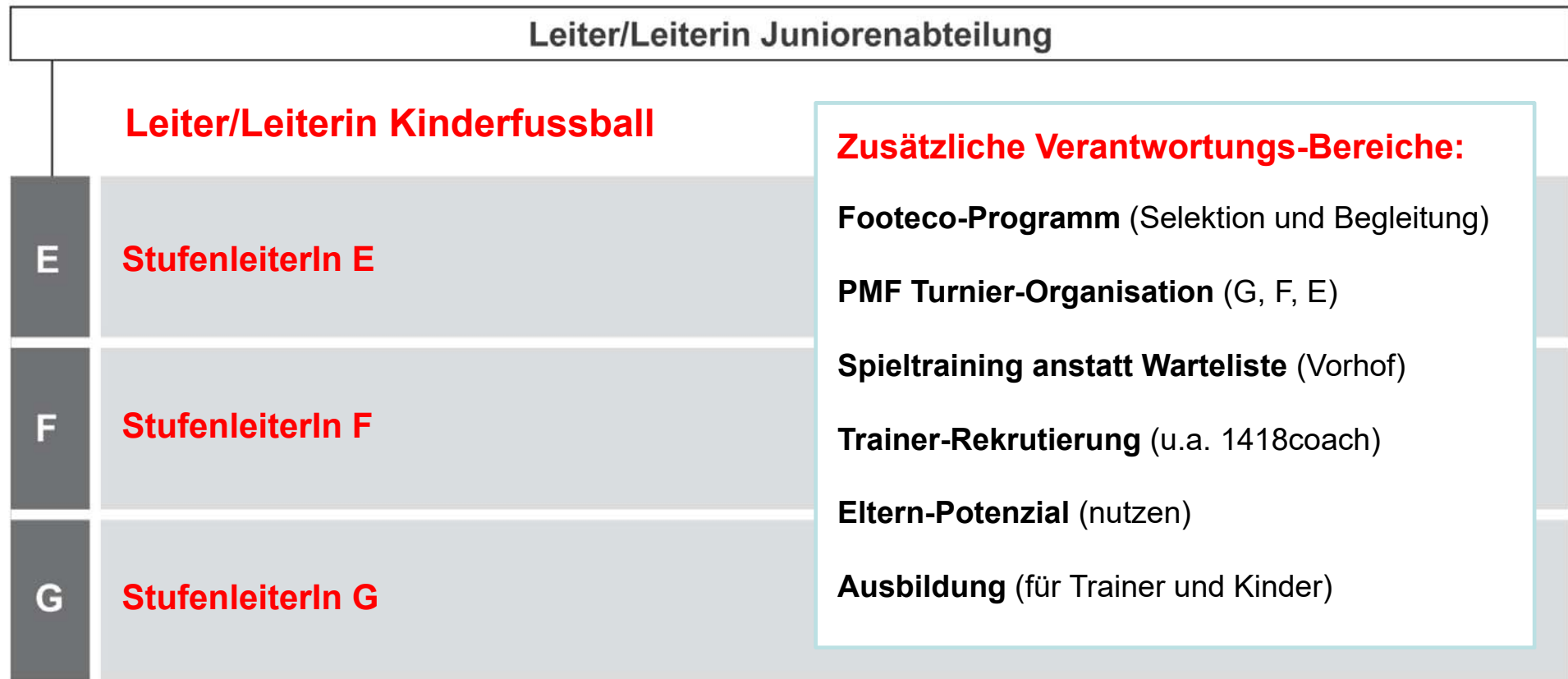
KIFU Fach- & Führungsgremium





Führungs-Struktur bilden

KIFU Fach- & Führungsgremium



Grösse der Trainingsgruppe Anzahl der PMF-Turnierteams

Optimale Anzahl Kinder pro Turnierteam:

G / 2:2 und 3:3 = 3-4 Kinder
 F / 3:3 und 4:4 = 5-6 Kinder
 E / 3:3 und 6:6 = 8-9 Kinder

Minimale Anzahl TrainerInnen pro Trainingsgruppe:

G = 1 TrainerIn auf 6 Kinder
 F = 1 TrainerIn auf 8 Kinder
 E = 1 TrainerIn auf 10 Kinder

Optimale Anzahl TrainerInnen pro Turnierteam:

G = 1 BetreuerIn pro Team
 F = 1 BetreuerIn pro Team
 E = 1-2 BetreuerInnen pro Team

Grösse der Trainingsgruppe	Anzahl Turnierteams (gelb)		
	G	F	E
	bis 4 Kinder/ Turnier-Team	bis 6 Kinder/ Turnier-Team	bis 9 Kinder/ Turnier-Team
6	(2)	1	(1)
7	(2)	1	(1)
8	2	(2)	(1)
9	(3)	(2)	1
10	(3)	(2)	1
11	(3)	(2)	1
12	3 (4)	2 (3)	(2)
13	(4)	(3)	(2)
14	(4)	(3)	(2)
15	(5)	(3)	(2)
16	4 (5)	(4)	(2)
17	(5)	(4)	(2)
18	(6)	3 (4)	2 (3)
19	(6)	(4)	(3)
20	5 (6)	(5)	(3)
21		(5)	(3)
22		(5)	(3)
23		(5)	(3)
24		4 (6)	(4)
25			(4)
26			(4)
27			3 (4)